



أفضل الممارسات في إدارة أغنام العواس

10

تقييم حالة الجسم

**“Best Practices for Managing
Awassi Sheep”
10 - Body Condition Scoring**

This booklet was compiled by:
Adnan Termanini and Barbara
Reschkowkey.
Revised by Dr. Tim Treacher

Illustration, layout and design by:
Fahed Hariri
Photography by: Adnan Termanini

For more information please contact:
Dr. Barbara Rischkowsky
b.rischkowsky@cgiar.org
ICARDA, P. O. Box: 4566, Aleppo,
Syria
Tel: +963 21 2691 0000
Fax: +963 21 2213490

Electronic copy can be found on:
www.icarda.org

**أفضل الممارسات في إدارة أغنام العواس
10- تقييم حالة الجسم**

تم تجميع المعلومات الواردة في هذا
الكتيب من قبل: عدنان تermanيني و باربرا
ريشكوفسكي
مراجعة الدكتور تيم تريشر
تصميم ورسوم وإخراج: فهد حريري
تصوير: عدنان تermanيني

لمزيد من المعلومات رجاء الإتصال:
د. باربرا ريشكوفسكي
b.rischkowsky@cgiar.org
ايقاردا - ص. ب. 5466، حلب - سوريا
هاتف: +963 21 2691 0000
فاكس: +963 21 2213490

يمكن الحصول على نسخة الكترونية من هذا
الكتيب من: www.icarda.org

أهمية التقييم



من أجل إدارة قطعان الأغنام بشكل سليم عبر دورة الإنتاج، يحتاج المربيون إلى معرفة فيما إذا كانت وضعية حيواناتهم جيدة وسليمة. يعتبر هذا التقييم هاماً عند اتخاذ القرارات اللازمة فيما يتعلق بتعديل الإطعام لتلبية متطلبات النعاج في كل مرحلة من الدورة الإنتاجية (التزاوج، الحمل، المتأخر، إنتاج الحليب).

ماذا يعني مقياس حالة الجسم (درجة السمنة)

يصف مقياس حالة الجسم وضعية جسم حيوان معين وذلك عن طريق الجس باليد. حيث يتم تقدير سماكة العضلة والطبقة الدهنية فوق وحول الفقرات القطنية في منطقة الخصرة. تعطى كل نعجة درجة رقمية تتراوح بين واحد وخمسة لتعبر عن حالة الجسم. ويعتبر هذا مفيداً في تقييم الحالة الغذائية والصحية للحيوانات.

الوزن الحي مقابل مقياس حالة الجسم (درجة السمنة)

يعتبر وزن الحيوان في مرحلة معينة مؤشراً أكثر دقة من مقياس حالة الجسم. لكن وفي جميع الأحوال، إذا كان هناك اختلاف واسع في حجم الحيوانات البالغة فإن الوزن لن يدل فيما إذا كان هذا الحيوان في حالة جسمية مناسبة.

إن مقياس حالة الجسم لا يحتاج إلى أية تجهيزات، وهو أكثر دقة من مجرد التقييم بالنظر، ويستعمل بنجاح عند صعوبة استعمال الميزان، كما هو الحال في ظروف القرية أو عند شراء الأغنام من السوق، وكذلك في المراحل الأخيرة من الحمل لتجنب إجهاد النعاج قرب ولادتها.

طريقة تقييم حالة الجسم

يتم الجس لكل الأغنام بنفس الطريقة.
تفحص الأغنام في وضعية الوقوف وفي حالة الاسترخاء.
يجب ألا تكون الأغنام متزاحمة أو متوترة عند القياس.

منطقة تقييم حالة الجسم (منطقة الجس)

إن أفضل مكان لتقييم حالة الجسم هو في منتصف ظهر الحيوان، خلف الضلع الأخير وأمام عظم الورك.



تحسس الناتئة الشوكية

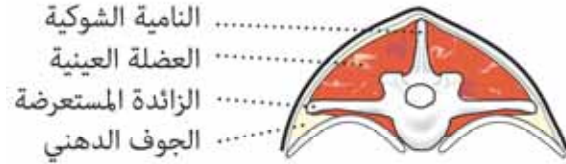


تحسس الزائدة المعترضة



تحسس العضلات والطبقة
الدهنية

درجات حالة الجسم



حالة الجسم 1 (هزيلة)

النامية الشوكية بارزة وحادة
الزائدة المستعرضة حادة ويمكن للأصابع تحسسها بسهولة
العضلة مسطحة ورخوة



حالة الجسم 2 (ضعيفة)

النامية الشوكية بارزة ولكنها ملساء.
الزائدة المستعرضة مدورة.
العضلات متوسطة التماسك مع غطاء دهني رقيق (الأصابع تغوص عند الضغط).



حالة الجسم 3 (متوسطة)

النامية الشوكية مدورة وملتساء.
الزائدة المستعرضة مدورة وملتساء.
العضلات متماسكة مع طبقة دهنية متوسطة (يلزم ضغط قوي لتحسس الحواف).



حالة الجسم 4 (سميكة)

النامية الشوكية يمكن فقط تحسسها كخط.
الزائدة المستعرضة لا يمكن تحسسها.
العضلات متماسكة مع طبقة دهنية سميكة.



حالة الجسم 5 (مكثزة)

النامية الشوكية لا يمكن تحسسها ووجود تقعر في الدهن فوقها.
الزائدة المستعرضة لا يمكن تحسسها.
العضلات شديدة الامتلاء مع طبقة دهنية سميكة جداً.





يصف نظام التقييم جميع حالات الجسم بدءاً من النعاج الهزيلة وحتى
المكتنزة.
في القطعان النموذجية، فإن حالة الجسم لما يزيد عن 90% من النعاج هي في
المستوى 2 و 3.
تستخدم أنصاف الدرجات عادة ما بين 1 و 4 أي (1، 1.5، 2، 2.5، 3، 3.5، 4،
5) وذلك لزيادة الدقة.
يكون التقييم دقيقاً حين يتم من قبل أشخاص مدربين.

متى يتم قياس حالة الجسم؟

إن أهم الأوقات للقيام بتقييم حالة جسم النعاج خلال الدورة الانتاجية هي:

- قبل التزاوج
- بداية الثلث الأخير من الحمل
- بعد الولادة
- عند الفطام



مقياس حالة الجسم قبل التزاوج

قد تتعرض النعاج ذات الحالة الجسمية المنخفضة في مرحلة ما قبل التزاوج إلى:

- صعوبة في الحمل (انخفاض معدلات الحمل)
- انخفاض عدد الحملان
- طول الفترات بين الولادات

مقياس الحالة في مرحلة منتصف الحمل:

تحتاج النعاج ذات الحالة الجسمية المنخفضة في مرحلة منتصف الحمل إلى تغذية مناسبة خاصة في الأسابيع الستة الأخيرة من الحمل عند تسارع معدل نمو الجنين في الرحم.

خلال الثلث الأخير من الحمل، يجب أن تستهلك النعاج كمية كافية من الأعلاف للحفاظ على نمو الجنين ومدخرات الجسم بما يمكنها من إنتاج مستوى جيد من الحليب بعد الولادة.

قد تحتاج النعاج السمينه أو المكتنزة إلى إنقاص كمية الأعلاف المقدمة لها.

مقياس الحالة في مرحلة بعد الولادة

قد تنتج النعاج ذات الحالة الجسمية الفقيرة كميات محدودة من الحليب إذا لم تقدم لها التغذية المناسبة. وإذا قل إنتاج الحليب فإن وزن الحملان عند الفطام سيكون منخفضاً.

مقياس الحالة في مرحلة فطام الحملان.

- تستخدم النعاج عادة مدخراتها الجسمية خلال مرحلة الحلابة للحفاظ على إنتاج الحليب. قد تتعرض النعاج ذات الحالة الجسمية الفقيرة إلى:
- طول الفترة الزمنية ما بين الفطام والشبق (الدورة النزوية)
 - الإخفاق في العودة إلى مرحلة الشبق.
 - انخفاض معدل الحمل، إذا لم يجر اطعامها بشكل جيد لتحسين حالتها الجسمية في نهاية فترة الحلابة، أو في فترة التجفيف قبل التزاوج.

حالات الجسم الموصى بها

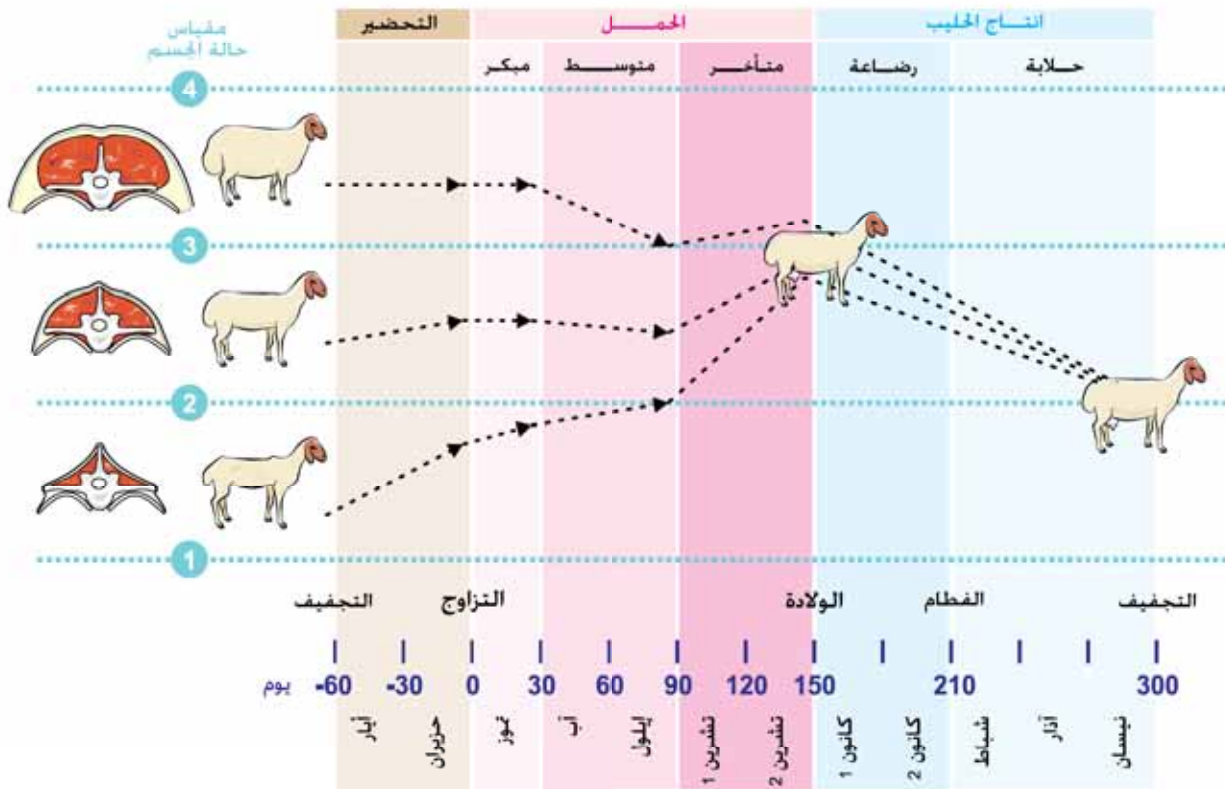


إن الحالة الجسمية الموصى بها بالنسبة للنعاج العواس في المراحل الانتاجية المختلفة هي كما يلي:

الدرجة المثالية	المرحلة الإنتاجية
3.0 - 2.5	عند التزاوج
2.5	بداية الثلث الأخير من الحمل
3.0	عند الولادة
2.0	عند فطام المواليد

كيف نستعمل مقياس حالة الجسم

قد تتناول النعاج خلال الدورة الإنتاجية السنوية كميات تزيد أو تقل عن احتياجاتها الغذائية وخاصة عند اعتمادها على الرعي. من المقبول عموماً إطعام النعاج كميات أعلى من المتطلبات، ويعتبر هذا تقنية هامة في إدارة الإطعام، خاصة إذا كان الدهن المختزن سيستخدم لاحقاً في الأوقات التي تكون فيها للنعاج متطلبات غذائية عالية (مرحلة أواخر الحمل، مرحلة إنتاج الحليب). ومن المقبول التغذية بأقل من المتطلبات خلال مراحل انخفاض احتياجات التغذية، ولكن يجب تجنب هذا الأمر، إذا كان ذلك ممكناً، خلال مراحل التزاوج، الحمل المتأخر وإنتاج الحليب.



تغيرات حالات الجسم المثالية خلال الدورة الإنتاجية



- إذا كانت حالة النعاج الجسمية في أية مرحلة إنتاجية أقل مما يجب، أو إذا كانت النعاج تخسر حالتها الجسمية بسرعة، فمن المهم تحري الأسباب:
- قد تكون هذه النعاج متفوقة في إنتاج الحليب وقد استخدمت مدخراتها لاستمرار الانتاج. وتعتبر هذه نعاج جيدة ويجب دعمها غذائياً.
 - قد تكون هذه النعاج مصابة بالطفيليات بشكل حاد أو مريضة، ويجب فحصها ومعالجتها من قبل الطبيب البيطري.
 - قد تكون هذه النعاج هرمة أو فقدت بعض أسنانها (غير قادرة على الرعي) وفي هذه الحالة يجب تقييمها إما استبعادها أو تغذيتها جيداً، حتى تصل للحالة الجسمية المطلوبة.
- إذا كانت النعاج سمينه جداً أو مكتنزة:
- قد تكون عاقرة ويجب استبعادها.
 - أو يجب فصلها عند الإطعام وأعطائها كمية أقل من الأعلاف، إلا إذا كانت قد تزاوجت أو كانت في مرحلة الحمل الأخيرة أو في مرحلة إنتاج الحليب.

يجب ألا ننسى...

إن مقياس حالة الجسم أداة فعالة لمعرفة الوضع الصحي والغذائي عند النعاج، حيث يشير إلى ضرورة تعديل الإطعام ليناسب الاحتياجات الغذائية، كما يساعد على القيام بعملية استبعاد النعاج غير المنتجة.

إن اجراء التقييم الدوري وإتباعه بالإجراء المناسب يضمن الحصول على نعاج سليمة وإنتاج أكثر ربحاً.

أفضل الممارسات في إدارة أغنام العواس

- 1 مرحلة التزاوج
- 2 مرحلة الحمل
- 3 الولادة
- 4 مرحلة إنتاج الحليب
- 5 الحلاية وتصنيع الحليب
- 6 انتخاب النعاج والكباش للتربية
- 7 دليل العناية بالصحة
- 8 الدليل المرجعي للأعلاف
- 9 تحضير التبن المعامل باليوريا
- 10 تقييم حالة الجسم



ICARDA
المركز الدولي للبحوث
الزراعية في المناطق الجافة



الصندوق الدولي للتنمية الزراعية



وزارة الزراعة والإصلاح الزراعي
الجمهورية العربية السورية